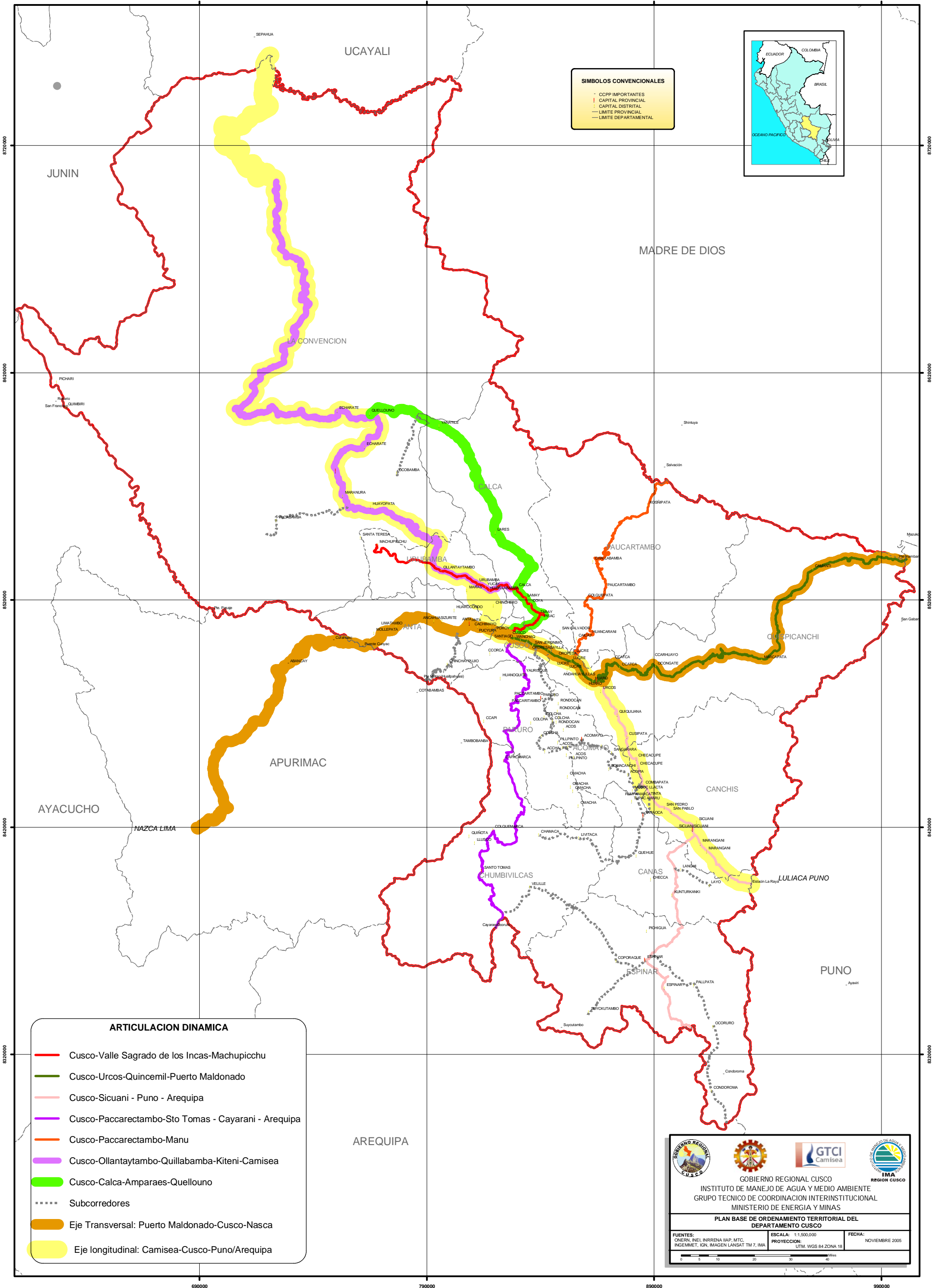


MAPA N° 14: ARTICULACION Y ZONAS DINAMICAS



SIMBOLOS CONVENCIONALES

- CCPP IMPORTANTES
- CAPITAL PROVINCIAL
- CAPITAL DISTRITAL
- LIMITE PROVINCIAL
- LIMITE DEPARTAMENTAL



ARTICULACION DINAMICA

- Cusco-Valle Sagrado de los Incas-Machupicchu
- Cusco-Urcos-Quincemil-Puerto Maldonado
- Cusco-Sicuani - Puno - Arequipa
- Cusco-Paccarectambo-Sto Tomas - Cayarani - Arequipa
- Cusco-Paccarectambo-Manu
- Cusco-Ollantaytambo-Quillabamba-Kiteni-Camisea
- Cusco-Calca-Amparaes-Quellouno
- Subcorredores
- Eje Transversal: Puerto Maldonado-Cusco-Nasca
- Eje longitudinal: Camisea-Cusco-Puno/Arequipa

GOBIERNO REGIONAL CUSCO
 INSTITUTO DE MANEJO DE AGUA Y MEDIO AMBIENTE
 GRUPO TECNICO DE COORDINACION INTERINSTITUCIONAL
 MINISTERIO DE ENERGIA Y MINAS
PLAN BASE DE ORDENAMIENTO TERRITORIAL DEL DEPARTAMENTO CUSCO
 FUENTES: ONERN, INEI, INRENA IAP, MTC, INDEMET, IGN, IMAGEN LANSAT TM 7, IMA
 ESCALA: 1:1.500.000
 PROYECCION: UTM, WGS 84 ZONA 18
 FECHA: NOVIEMBRE 2005