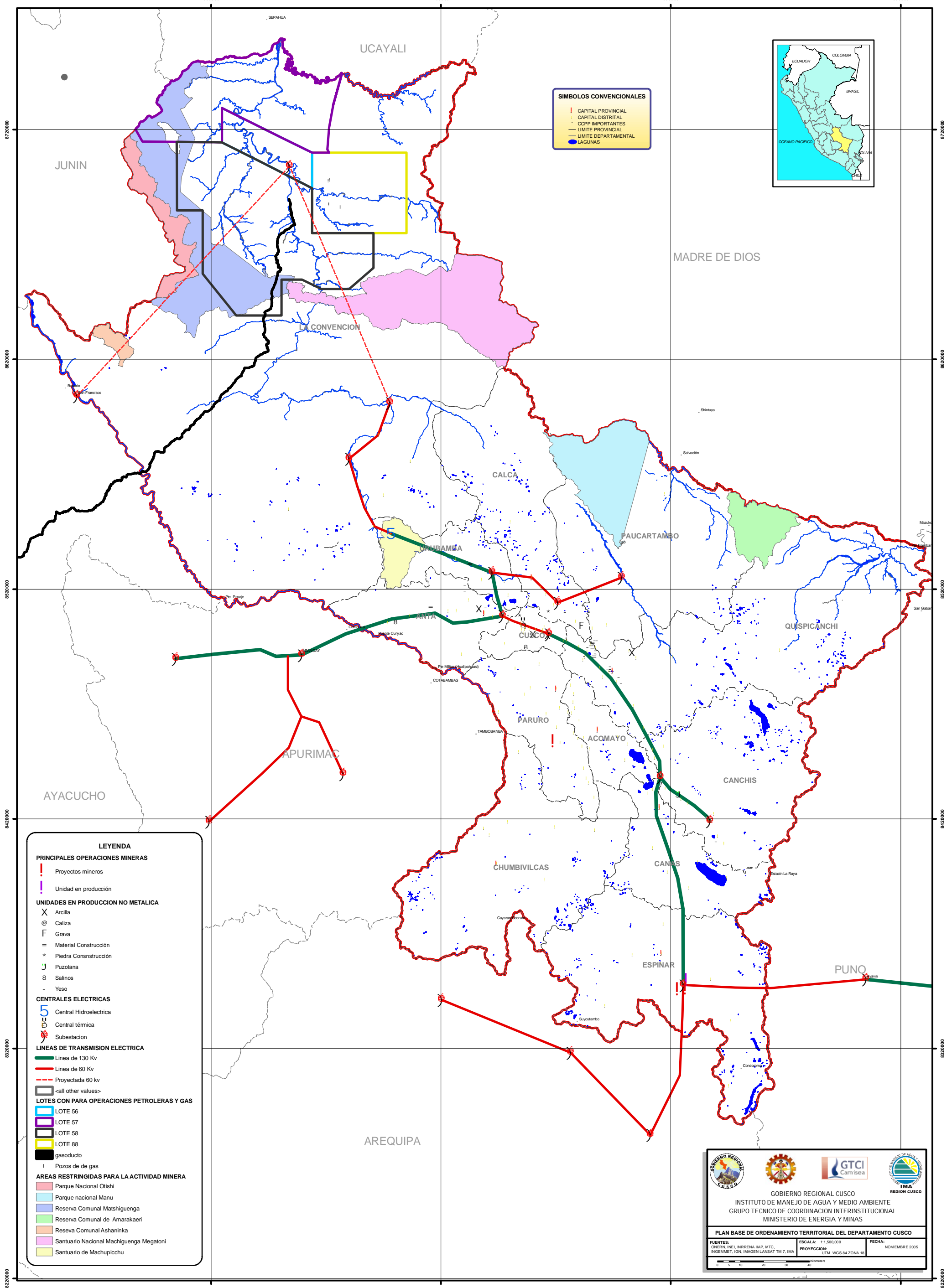


MAPA Nº 08: MINERO HIDROENERGETICO



**SIMBOLOS CONVENCIONALES**

- ! CAPITAL PROVINCIAL
- ! CAPITAL DISTRITAL
- \* CCPP IMPORTANTES
- LIMITE PROVINCIAL
- LIMITE DEPARTAMENTAL
- LAGUNAS



**LEYENDA**

**PRINCIPALES OPERACIONES MINERAS**

- ! Proyectos mineros
- ! Unidad en producción

**UNIDADES EN PRODUCCION NO METALICA**

- X Arcilla
- @ Caliza
- F Grava
- = Material Construcción
- \* Piedra Construcción
- J Puzolana
- B Salinos
- Yeso

**CENTRALES ELECTRICAS**

- 5 Central Hidroeléctrica
- 0 Central térmica
- 0 Subestacion

**LINEAS DE TRANSMISION ELECTRICA**

- Línea de 130 Kv
- Línea de 60 Kv
- - - - - Proyectada 60 kv
- <call other values>

**LOTES CON PARA OPERACIONES PETROLERAS Y GAS**

- LOTE 56
- LOTE 57
- LOTE 58
- LOTE 88
- gasoducto
- ! Pozos de gas

**AREAS RESTRINGIDAS PARA LA ACTIVIDAD MINERA**

- Parque Nacional Otishi
- Parque nacional Manu
- Reserva Comunal Matshiguenga
- Reserva Comunal de Amaraakaeri
- Reseva Comunal Ashaninka
- Santuario Nacional Machiguenga Megatoni
- Santuario de Machupicchu

**GOBIERNO REGIONAL CUSCO**  
**INSTITUTO DE MANEJO DE AGUA Y MEDIO AMBIENTE**  
**GRUPO TECNICO DE COORDINACION INTERINSTITUCIONAL**  
**MINISTERIO DE ENERGIA Y MINAS**

**PLAN BASE DE ORDENAMIENTO TERRITORIAL DEL DEPARTAMENTO CUSCO**

FUENTES: ONERN, INEI, INRENA (IAP, MTC, INGEMMET, IGN, IMAGEN LANSAT TM 7, IMA	ESCALA: 1:1.500.000	FECHA: NOVIEMBRE 2005
PROYECCION: UTM, WGS 84 ZONA 18		